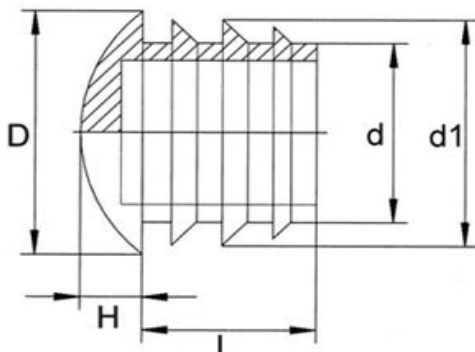


Grupa SL

Zaślepki

do okrągłych rur, wsuwane, soczewkowe



Materiał: PE

Kolory standardowe: czarny, biały, szary

Numer katalog.	Średnica zewn. rury [mm]	Niestand. zakres grubości ścianek rury w mm lub inne uwagi	D [mm]	H [mm]	d [mm]	L [mm]	d1 [mm]	Cena netto 100 szt
----------------	--------------------------	--	--------	--------	--------	--------	---------	--------------------

5900010	10		10,0	3,5	6,5	6,0	8,9	9,86
5900012	12		12,1	4,0	8,0	10,0	11,2	10,19
5900013	13		12,9	4,0	8,0	10,0	11,2	10,19
5900014	14		14,0	3,5	8,0	9,5	13,5	10,19
5900015	15		15,0	4,4	8,0	9,0	13,5	10,67
5900016	16		15,9	4,2	10,0	9,0	14,8	12,49
5900018	18		18,1	4,3	13,3	12,0	16,8	12,49
5960018	18	v.B.	17,9	6,2	13,3	12,0	16,8	13,84
5900019	19		19,0	4,3	14,5	11,2	17,7	13,03
5900020	20		20,0	5,0	15,5	11,8	19,0	13,03
5960020	20	v.B.	19,8	7,3	15,5	11,8	19,0	44,69
5900022	22		22,0	4,0	16,3	11,8	20,7	13,03
5900025	25		25,0	5,0	18,8	12,0	24,0	16,40
5930025	25	x 3	24,9	5,5	16,5	11,8	21,0	38,41
5960025	25	v.B.	24,9	8,0	19,2	11,5	23,3	46,04
5900027	27		27,0	5,0	21,4	13,8	26,2	18,09
5900028	28		28,0	5,0	21,5	14,0	27,0	18,63
5900030	30		30,1	5,0	23,3	14,0	28,8	20,86
5900032	32		32,1	5,0	26,3	14,6	30,2	23,49
5960033	33	v.B.	32,9	10,0	26,0	14,0	30,0	63,92
5900034	34		34,0	6,5	27,0	14,5	31,4	38,75
5900035	35		35,0	6,0	29,5	14,0	34,4	38,75
5900036	36		35,8	6,5	29,3	13,9	34,5	38,75
5900038	38		37,9	5,5	31,4	11,5	36,1	24,44
5900040	40		40,0	6,0	33,6	12,0	38,3	25,92
5900042	42		42,0	6,0	35,5	12,0	40,0	33,55
5900045	45		44,8	5,0	38,0	15,0	43,7	47,59
5900048	48	1,5 - 2,5	48,0	6,0	41,8	18,0	45,6	96,66
5900050	50	1,5 - 2,5	50,0	6,0	41,1	16,0	47,9	59,87
5900055	55		55,0	6,0	47,5	14,0	53,7	94,77
5900060	60	1,5 - 2,5	60,0	6,0	54,0	21,4	58,6	121,23
5900080	80	1,5 - 3,0	80,0	5,5	68,0	22,0	78,0	141,55

v.B. - wzmocnione, soczewkowe zakończenie zaślepki